

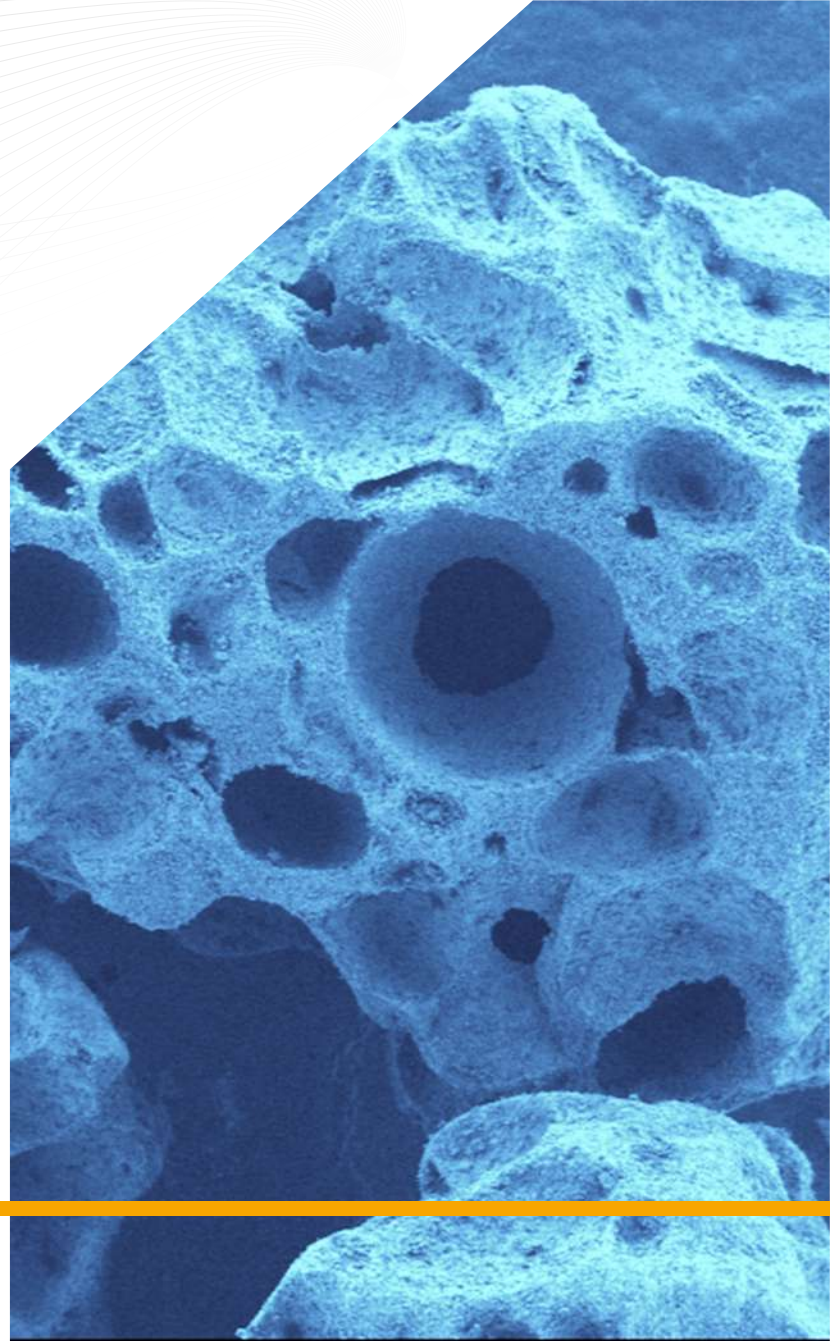
NTM-cera

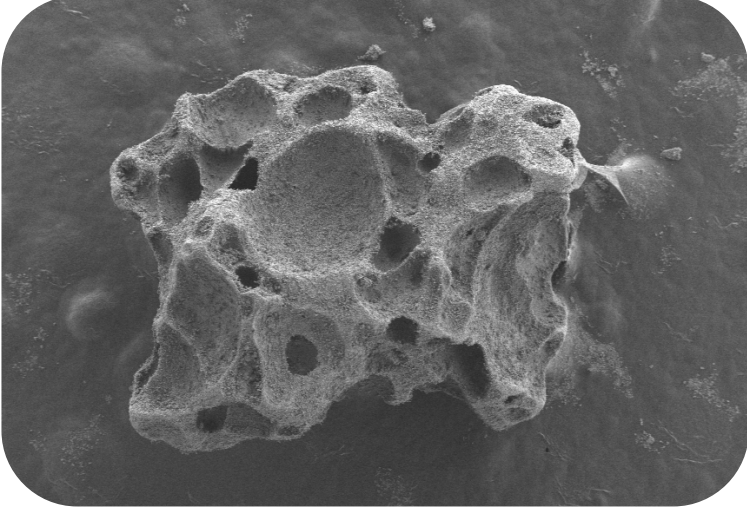


new tissue management

Ürün Kataloğu

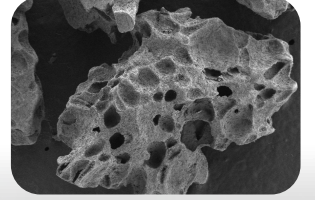
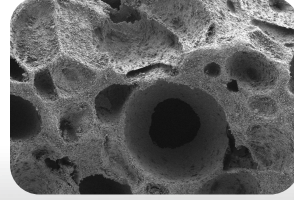
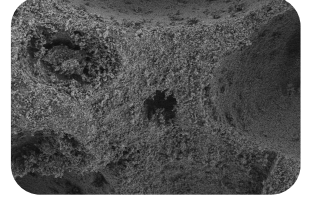
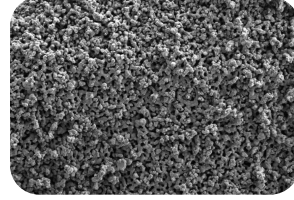
Dental Kemik ve Doku Rejenerasyonu





NTM-Cera Sentetik Kemik Grefti, güvenilir, sağlam, tamamen sentetik olmasından dolayı güvenli, kontrol edilebilir rezorpsiyon özelliği sayesinde emilebilir bir kemik greftidir. Homojen yapıda ve %60 hidroksiapatit %40 β -trikalsiyum fosfat granüllerinden oluşan yapısı sayesinde yeni canlı kemik dokusu oluşumunu desteklerken aynı zamanda kemik hacmini ve mekanik stabiliteyi uzun süre korur.

Yüksek mikro porözite ve yüksek sayıda açık makropor sayesinde osteojenik hücre büyümesinin yanında canlı kemik dokusunun rejenerasyonunu destekler.



**Özellikler:**

- Sentetik, rezorbe olabilir
- Mekanik olarak stabil
- %60 hidroksiapatit/%40 β -trikalsiyum fosfat
- Osteokondüktif
- Yüksek interkonnekte porözite
- 1-10 μ m mikroporlar

Ürün Özellikleri**NTM-Cera Granülleri**

Ürün Kodu	Partikül Büyüklüğü	Miktar
ZR50105	0.5-1.0 mm	0.5 g
ZR50101	0.5-1.0 mm	1.0 g

Zesa





new tissue management

Ürün Katalođu

Dental Kemik ve Doku Rejenerasyonu



10018 Sk. No:7 İTOB Organize Sanayi Bölgesi
Tekeli Menderes - İZMİR / TÜRKİYE

Tel:+90 232 799 0304(pbx) Fax:+90 232 799 0306
info@nzesas.com